

Rackanschlußplatte S5-RAP -19.1

Die Rackanschlußplatte S5-RAP-19.1 dient zur schnellen und sicheren Verkabelung von S5-Systemen mit Endstufen in 19"-Racks. Sie trägt auf der Vorderseite folgende Anschlüsse:

- Line-Input XLR weiblich, symmetrisch, linker Kanal.
- Durchverdrahteter Line-Output XLR männlich, symmetrisch, linker Kanal.
- Line-Input XLR weiblich, symmetrisch, rechter Kanal.
- Durchverdrahteter Line-Output XLR männlich, symmetrisch, rechter Kanal.
- Speakon-Buchse für Lautsprechersignal, linker Kanal.
Pin 1+/1-: S5-B; Pin 2+/2-: S5-MH.
- Speakon-Buchse zum Anschluß eines zweiten S5-B oder eines EURO-SUB-1, linker Kanal oder Monosignal. Pin 1+/1-: S5-B oder EURO-SUB-1.
- Speakon-Buchse für Lautsprechersignal, rechter Kanal.
Pin 1+/1-: S5-B; Pin 2+/2-: S5-MH.
- Speakon-Buchse zum Anschluß eines zweiten S5-B oder eines EURO-SUB-1, rechter Kanal oder Monosignal. Pin 1+/1-: S5-B oder EURO-SUB-1.

Die XLR-Inputs sind auf der Rückseite mit 1,20 m langen Kabeln versehen, die in männlichen XLR-Steckern enden. Die Speakon-Buchsen sind auf der Rückseite mit 1,20 m langen Einzel-Kabeln versehen, die in Gabelschuhen enden. Sechs Speakon-Stecker zur Verwendung mit Endstufen mit Speakon-Ausgängen liegen bei.

Hochwertige, flexible Lautsprecherkabel mit vierpoligen Speakon-Steckern und $2 \times 4 \text{ mm}^2$ Feinstleiter verkabelt auf Pin 1+/1- und $2 \times 2,5 \text{ mm}^2$ Feinstleiter verkabelt auf Pin 2+/2- sind im SYRINCS-Zubehörprogramm zu finden.

Die folgenden Seiten zeigen beispielhaft einige Kombinationsmöglichkeiten rund um das S5-System.

Die Tabellen rechts unten auf den Seiten 2 und 3 beschreiben für verschiedene Setups die Einstellung der Pegelsteller an den Endstufen, die einen linearen Frequenzgang ergeben. Abhängig von der akustischen Umgebung, dem Musikprogramm und dem persönlichen Geschmack können abweichende Einstellungen sinnvoll sein.

Wir empfehlen, die Pegelsteller an den aktiven Frequenzweichen auf Rechtsanschlag zu belassen bzw. nur für kleine, letzte Korrekturen zu benutzen. So werden größte Störsicherheit und größter Rauschspannungsabstand erreicht.

Die Kombination mit dem EURO-SUB-1 ergibt in der angegebenen Stellung der Pegelsteller (Rechtsanschlag) eine Bassanhebung von ca. 4 dB (siehe Datenblätter S5). Diese Bassanhebung ist meist erwünscht; wenn nicht, sind an den Pegelstellern oder einem Equalizer entsprechende Korrekturen vorzunehmen.

Wir wünschen Ihnen viel Spaß mit Ihrem S5-System,

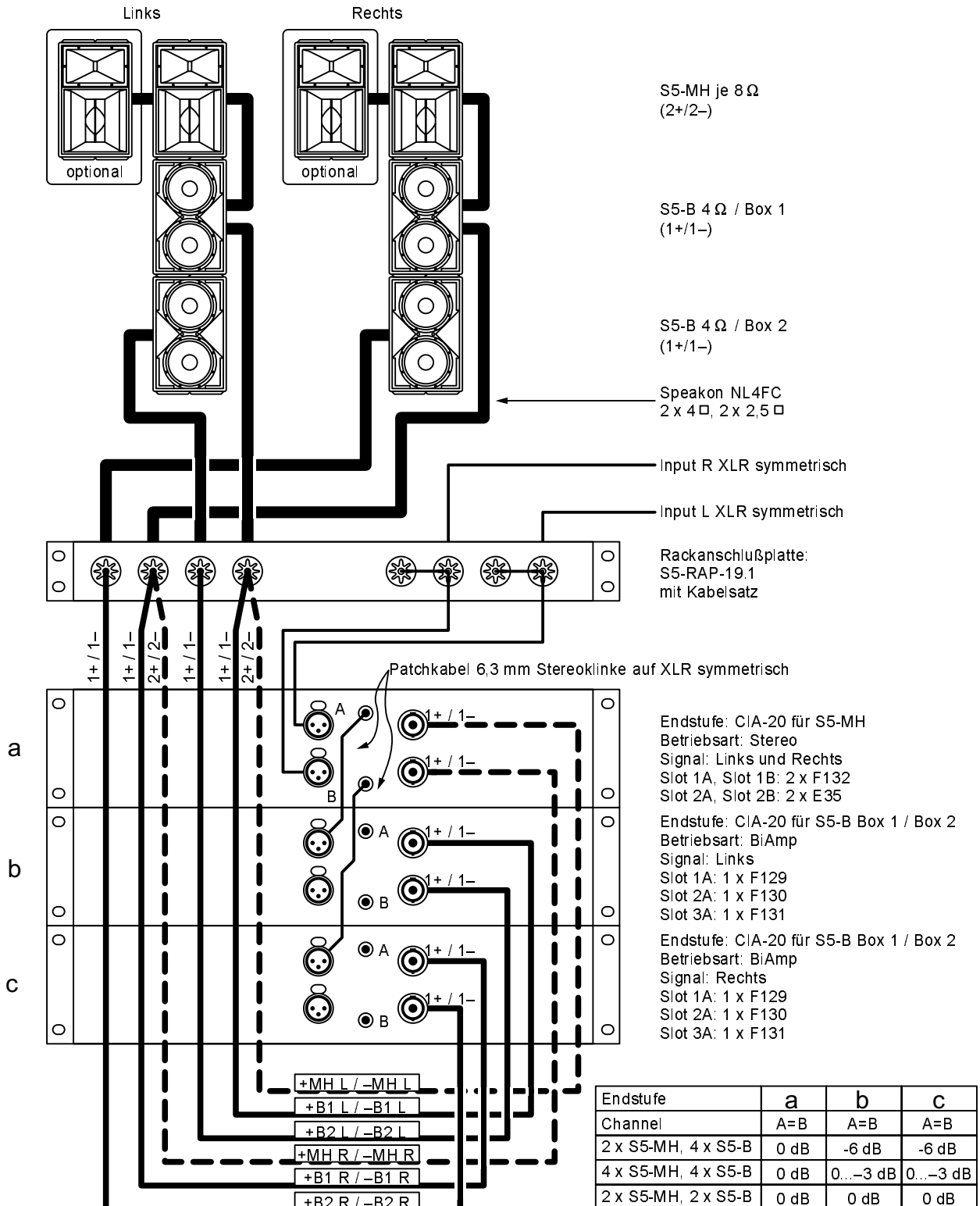
Ihr SYRINCS Team.

S5-Setup mit 3 x CIA-20 Endstufen, S5-RAP-19.1, 4 x S5-B und 2 bis 4 x S5-MH.

Dieses Setup benötigt keine aktive Weiche SX-24 sowie die geringste Menge an Modulen und Patchkabeln, bietet aber auch die geringste Flexibilität.

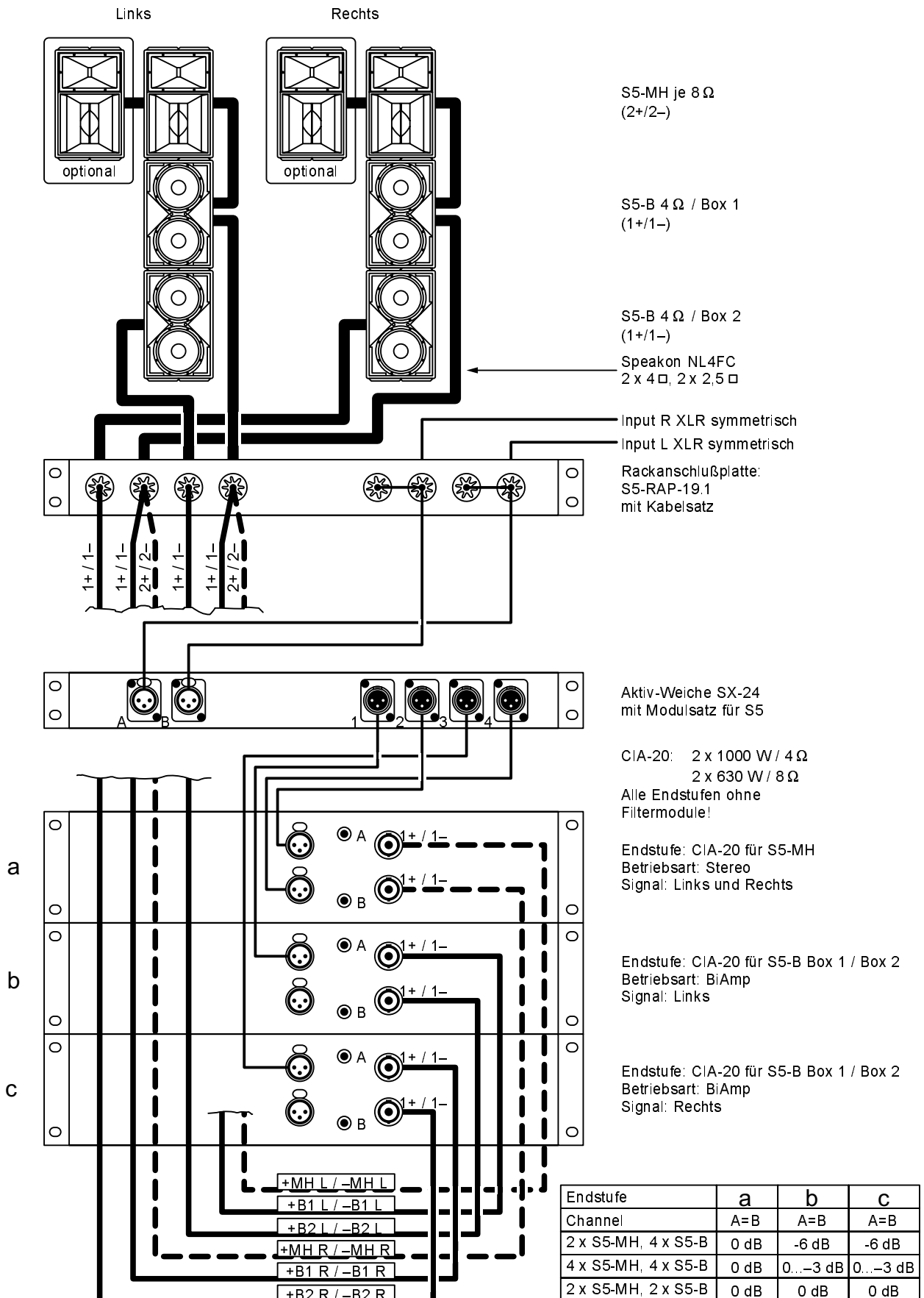
Ansicht von hinten, Lautsprecher von vorn.

CIA-20: 2 x 1000 W / 4 Ω
2 x 630 W / 8 Ω



S5-Setup mit 3 x CIA-20 Endstufen, SX-24, S5-RAP-19.1, 4 x S5-B und 2 bis 4 x S5-MH.
 Die Verwendung der Aktiv-Weiche SX-24 ermöglicht es, die Endstufen auch anderweitig zu benutzen.

Ansicht von hinten, Lautsprecher von vorn.



S5 / EURO-SUB-1-Setup mit 3 x CIA-20 Endstufen, 2 x SX-24, S5-RAP-19.1, 2 x EURO-SUB-1 und 2 x S5.

Die Verwendung von zwei Aktiv-Weichen SX-24 ermöglicht einen besonders vielseitigen Einsatz

